

NITRATES

Dans les eaux distribuées

Département de l'Oise

Les nitrates sont présents naturellement dans les eaux. Les apports successifs ou mal maîtrisés d'engrais azotés, les rejets d'eaux usées, provoquent une augmentation des nitrates dans les ressources.

Limite de qualité sanitaire:

- < et = à 50 mg/l eau conforme
- > à 50 mg/l consommation de l'eau déconseillée aux femmes enceintes et aux nourrissons
- > à 100 mg/l consommation de l'eau déconseillée à l'ensemble de la population

Effets sur la santé

Les nitrates peuvent se transformer en nitrites par réduction bactérienne dans les ressources en eau ou dans le tube digestif, plus particulièrement chez le nourrisson. Ces nitrites entraînent la transformation d'hémoglobine du sang en méthémoglobine, impropre à fixer l'oxygène de l'air. Ce phénomène est à l'origine de cyanose, notamment chez les nourrissons.

A la date du document avril 2008

Une restriction d'usage à l'égard des femmes enceintes et des nourrissons est prononcée:

Réseaux

Communes de:

BERNEUIL SUR AISNE
BRASSEUSE
BRUNVILLERS LA MOTTE
FRANCASTEL
GONDREVILLE
HARDIVILLERS
MONTAGNY STE FELICITE
MONTEPILLOY
PAILLART
PARNES
SAINT CREPIN AUX BOIS
WAVIGNIES

Syndicat de:

LA VALLEE DU MATZ

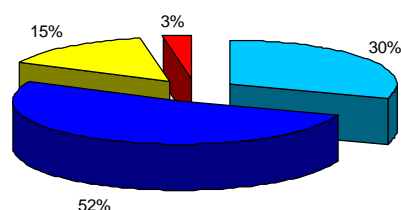
Les restrictions d'usage sont susceptibles d'évoluer, il convient de se renseigner auprès de sa mairie pour connaître la situation.

REPARTITION EN FONCTION DES TENEURS EN NITRATES

Evolution du nombre de réseaux par classe

Année	0 à 24 mg/l	25 à 39 mg/l	40 à 50 mg/l	> à 50 mg/l
2005	84	144	48	16
2007	87	149	43	8

Répartition des réseaux



Evolution de la population par classe

Année	0 à 24 mg/l	25 à 39 mg/l	40 à 50 mg/l	> à 50 mg/l
2005	254 550	457 300	57 700	18 800
2007	306 250	430 000	48 500	3600

Répartition de la population

