

PRODUITS PHYTOSANITAIRES

dans les eaux distribuées

Département de l'Oise

Les produits phytosanitaires, pesticides sont utilisés comme herbicide, fongicide, insecticide, en agriculture, horticulture, sylviculture, pour l'entretien des potagers, de terrains publics et privés, des réseaux routiers et ferrés.

Limite de qualité sanitaire:

- < et = à 10 µg/l : eau conforme
- > à 0,1 µg/l : eau non-conforme

Le total des substances recherchées ne doit pas dépasser 0,5 µg/l.

Limite de qualité sanitaire :

Par substance cumulée avec les produits de dégradation, la valeur ne doit pas être supérieure à 20 % de la recommandation de l'Organisation Mondiale de la Santé.

Le nombre de produits commercialisés est considérable. Les substances recherchées dans l'eau sont définies en fonction de leur utilisation au niveau régional. Actuellement, 100 molécules 'mères' et produits de dégradations sont mesurés sur les ressources.

Pour le département de l'Oise ce sont essentiellement l'atrazine et la déséthyl-atrazine (désherbant) qui de manière récurrente sont détectées.

La valeur sanitaire pour le total des deux substances est de 0.40 µg/l.

Avis de l'Agence Française de Sécurité Sanitaire des Aliments en date du 8 juin 2007 qui fait référence à la valeur maximale préconisée par l'Organisation Mondiale de la Santé et prend en compte le poids corporel pour une consommation pendant toute une vie à raison de 2 litres d'eau par jour. Les apports par les autres aliments sont pris en considération.

Réseaux dont la consommation de l'eau est déconseillée aux femmes enceintes et aux nourrissons :

BRASSEUSE
FLEURINES
VILLERS SAINT FRAMBOURG

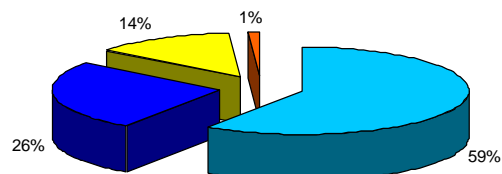
Les restrictions d'usage sont susceptibles d'évoluer, il convient de se renseigner auprès de sa mairie pour connaître la situation.

REPARTITION EN FONCTION DES TENEURS MAXIMALES ENREGISTREES (atrazine déséthyl-atrazine)

Evolution du nombre de réseaux par classe

Année	Non détecté	≥0.05 µg/l <0.1 µg/l	> à la norme	> à 0.40 µg/l
2005	151	79	49	13
2007	171	74	39	3

Répartition par réseau



Evolution de la population par classe

Année	Non détecté	≥0.05 µg/l <0.1 µg/l	> à la norme	> à 0.40 µg/l
2005	364 700	272 900	135 250	15 430
2007	447 100	293 660	45 140	2 580

Population desservie

