



Liberté • Égalité • Fraternité

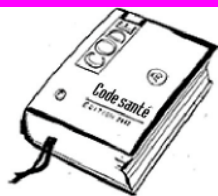
RÉPUBLIQUE FRANÇAISE

MINISTÈRE DE LA
SANTÉ, DE LA JEUNESSE
ET DES SPORTS

RECENSEMENT DES BRANCHEMENTS EN PLOMB SUR LES RESEAUX D'EAU DESTINEE A LA CONSOMMATION HUMAINE années 2005-2006

Département de l'OISE

Cette synthèse a été réalisée avec le concours et sur la base des déclarations provenant des responsables de réseau public de distribution d'eau (syndicats et communes en régie directe, Générale des eaux, SEAO, Lyonnaise des eaux, SAUR, SOAF) .



REGLEMENTATION :

Directive européenne transposée aux articles R.1321-1 à R.1321-66 du Code de la Santé Publique.
La limite de qualité en plomb est fixée aujourd'hui à 25 µg/l et sera de 10 µg/l à partir de 2013.



SANTE

La limite réglementaire de 10 µg/l répond à la recommandation de l'Organisation Mondiale de la Santé. Cette valeur de 10 µg/l, a été calculée pour un groupe de population la plus sensible (le nourrisson). On estime que l'apport dû à une consommation régulière d'une eau conforme n'augmente pas la plombémie (taux de plomb dans le sang).

ORIGINE:

Pour le département de l'Oise la présence de plomb n'est pas détectée au niveau des ressources.

Les canalisations en plomb sont la principale source de contamination.

Le plomb peut provenir:

- des soudures avec addition de plomb pour l'assemblage des tuyaux en cuivre;
- des alliages cuivreux (robinetterie, vanne) et du laiton;
- du zinc de galvanisation de l'acier galvanisé;
- certains PVC.

TRANSFERT DU PLOMB DANS L'EAU:

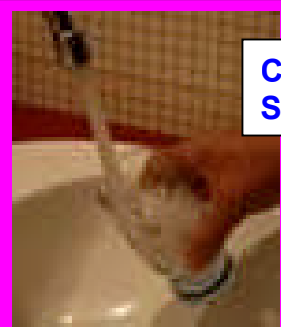
Les caractéristiques physico-chimiques de l'eau jouent un rôle important dans la dissolution du plomb, pH et TAC faibles.

S'ajoutent d'autres facteurs de solubilité:

- le temps de stagnation dans le réseau;
- la longueur de la canalisation en plomb;
- la température élevée de l'eau;
- les phénomènes d'électrolyse (matériaux différents, mise à la terre)

LES MESURES A METTRE EN ŒUVRE:

- Le remplacement des branchements publics est la mesure principale;
- la mise à l'équilibre calco-carbonique, outre le remplacement des branchements en plomb, cette mesure permet de réduire les risques sur les réseaux intérieurs;
- l'ajout d'orthophosphates dans certaines conditions pour des eaux fortement minéralisées;
- l'information du consommateur pour une bonne utilisation de l'eau.



CONTROLE SANITAIRE

Le contrôle sanitaire est exercé de manière aléatoire à une très faible fréquence.

Les prélèvements sont réalisés directement chez le particulier sur un robinet normalement utilisé (cuisine).

Les modalités de prise d'échantillon sont prédéfinies (circulaire du 05/02/2004)

Le particulier est tenu informé des résultats de l'analyse.

Le bulletin est affiché en mairie au même titre que les autres analyses.

Résultats des analyses pendant la période 2004 à septembre 2007

Valeur	nbre	%
Pb non détecté	831	84.1
Détecté < à 10 µg/l	105	10.6
Supérieur à la norme 2013	32	3.2
Supérieur à la norme actuelle	21	2.1
Total	989	100



Dans la majorité des cas les non conformités sont dues à la présence de branchements en plomb.

ETAT D'AVANCEMENT renouvellement des branchements en plomb

pourcentage branchements	pourcentage réseaux 2003	Pourcentage réseaux 2006	Nombre réseaux 2003	Nombre réseaux 2006
0	5.65	6.12	16	17
> 0 à 25	56.18	54.68	159	152
> 25 à 50	21.91	24.10	62	67
> 50 à 75	4.59	5.76	13	16
> 75 à 100	1.06	0.72	3	2
Non renseigné	10.6	8.63	30	24
TOTAL	100	100	283	278

On notera une meilleure réponse des collectivités au recensement 2006, ce qui a augmenté les classes 25-50 et 50-75 %. Une légère amélioration pour les classes 0 et 0-25 %.

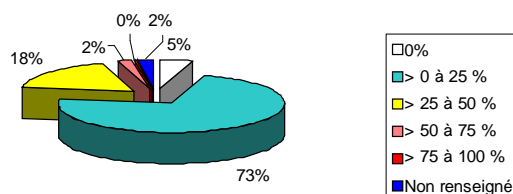
COMPARAISON RECENSEMENT NATIONAL 2003

pourcentage branchements	Recensement national 2003	Recensement départemental 2006
0	53	6.12
>0 à 25	28.5	54.68
>25 à 50	11.5	24.10
>50 à 75	5	5.76
> 75 à 100	2.2	0.72

La situation du département de l'Oise est plus défavorable par rapport à la moyenne nationale. Mais il faut prendre en considération que les résultats au niveau national sont incomplets, compte tenu des difficultés de collecte dans les grandes villes.

Pourcentage branchements	Population
0	37736
> 0 à 25	571063
> 25 à 50	142866
> 50 à 75	15799
> 75 à 100	1293
Non renseigné	18139

pourcentage en population



REPARTITION DES BRANCHEMENTS PAR IMPORTANCE DES RESEAUX

pourcentage branchements	0 à 1000 hab	>1000 à 2000 hab	>2000 à 5000 hab	>5000 à 10000 hab	>5000 à 10000 hab
0	11	2	2	1	1
> 0 à 25	63	28	36	16	10
> 25 à 50	37	12	9	5	3
> 50 à 75	12	3	0	0	0
> 75 à 100	1	1	0	1	0
Non renseigné	20	2	2	0	0
TOTAL branchements	10567	5994	8310	11366	17926